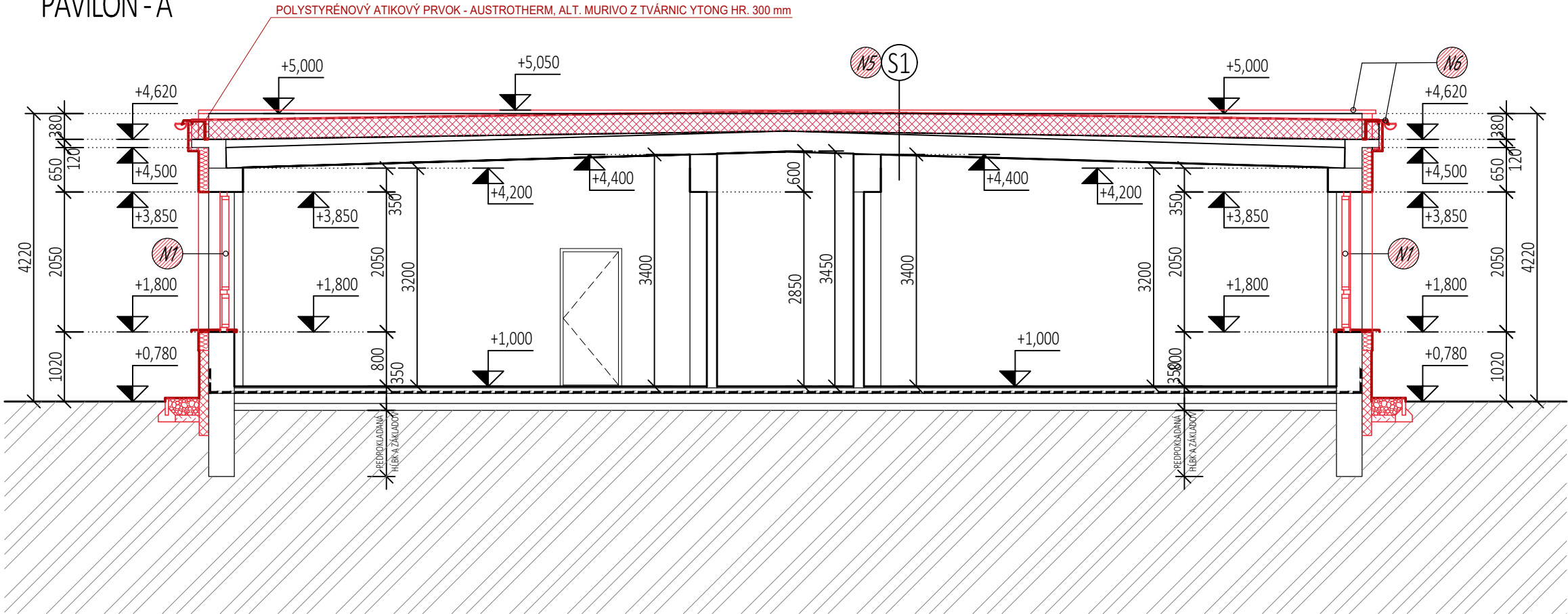


PAVILÓN - A



S1

- NAVRHOVANÁ HYDROIZOLÁCIA - STREŠNÁ FÓLIA NA BÁZE PVC, VYSTUŽENÁ POLYESTREOVOU MRIEŽKOU,
- NAVRHOVANÁ OCHRANNÁ GEOTEXTÍLIA, 300g/m2
- NAVRHOVANÁ TEPELNÁ IZOLÁCIA Z EXPANDOVANÉHO POLYSTYRÉNU URČENÁ NA TEPELNÚ IZOLÁCIU STRIECH, hr.:300mm,
- NAVRHOVANÁ OCHRANNÁ GEOTEXTÍLIA, 300g/m2
- PAROZÁBRANA
- NAVRHOVANÁ OCHRANNÁ GEOTEXTÍLIA, 300g/m2
- EXISTUJÚCA NOSNÁ KONŠTRUKCIA ZO ŽELEZOBETÓNOVÝCH STROPNÝCH PANELOV, (skladba, typ a hrúbka neoverená)
- EXISTUJÚCA VNÚTORNÁ OMIETKA

LEGENDA MATERIÁLOV

- EXISTUJÚCE STAVEBNÉ KONŠTRUKCIE ZATEPLENÉ TEPELNOU IZOLÁCIOU MINERÁLNEJ VLNY HR.150MM
- EXISTUJÚCE STAVEBNÉ KONŠTRUKCIE ZATEPLENÉ TEPELNOU IZOLÁCIOU MINERÁLNEJ VLNY HR.50MM
- TEPELNÉ IZOLÁCIA SOKLA Z EXTRUDOVANÉHO POLYSTYRÉNU HR. 140MM, ROZMERY: 600X1250MM

LEGENDA OZNAČENÍ

- OSADENIE NOVÝCH OKENNÝCH VÝPLNÍ VRÁTANE PARAPETOV
- vyhotovenie novej teplej a vodotesnej izolácie existujúcej strechy
- navrhované klampiarské konštrukcie (oplechovanie atiky, strešný žlab, okapový žlab)

NÁZOV STAVBY:		ZVÝŠOVANIE ENERGETICKEJ ÚČINNOSTI BUDOV ZÁKLADNEJ ŠKOLY V MESTE TLMAČE		<div></div> <div>KOVÁČ ARCHITECTS</div> <div>Štvrť SNP 997/11, Galanta 924 01 0948 516 036 office@kovacarchitects.sk</div>	
STAVEBNÝ OBJEKT:		SO 02 - VEDĽAJŠIA BUDOVA ZÁKLADNEJ ŠKOLY			
MIESTO STAVBY:		k. ú. Tlmače, č. parc. 5999/77, 5999/104, 5999/698			
INVESTOR:	MESTO TLMAČE, 935 21 Tlmače	ÚČEL:	P-SP		
AUTOR:	Ing. KRISTÍNA SÁNDOROVÁ	PROFESIA:	ARCHITEKTÚRA		
ZODPOVEDNÝ PROJEKTANT :	Ing.arch. Ing. JÁN KOVÁČ	DÁTUM:	10/2021		
VYPRACOVAL :	Bc. PATRIK KOVÁCS	ČÍSLO ZÁKAZKY:	2021/012		
OBSAH VÝKRESU :	REZ A-A' - NAVRHOVANÝ STAV	MIERKA:	1 : 75		Č. VÝKRESU: A9
		FORMÁT:	297 x 540		